

Service Tool Guide

C&C지원담당

목 차

1

Service Tool 활용 개요

2

Service Tool 인증 방법

3

Service Mode 진입 방법(LCD 미지원)

4

Service Mode 진입 방법(LCD 지원)

5

Service Mode 활성화 방법

6

Service Tool 에러

■ SeriveTool 사용 방법

1) Service Tool 활용 개요

구분	내용	비고
목적	<ul style="list-style-type: none"> · Service Mode의 보안성 향상을 위함 - CANON에서 인증한 PC에서만 Service Mode의 접근이 가능하도록 제작된 프로그램 	
운영내용	· 사전 인증 받은 PC에 한하여, Service Tool 설치 및 활용 가능	
대상제품	· 2008년 하반기 이후 출시 전 모델	A 그룹
	· IP1180/1200/1300/1600/1700/1800/1900/1980/2200/2500/2580/2600/2680 (총 13기종) Windows 업데이트로 인해 프로그램 인식 불가 (전모델 보증기간 만료)	B 그룹 (사용불가)
Service Tool 사용 PC환경	· Win XP 이후(Mac OS 미지원)	A 그룹
	· Win2000, Win XP, Win Vista, Win7(Mac OS 미지원) · Windows 업데이트로 인해 프로그램 인식 불가 (전모델 보증기간 만료)	B 그룹 (사용불가)

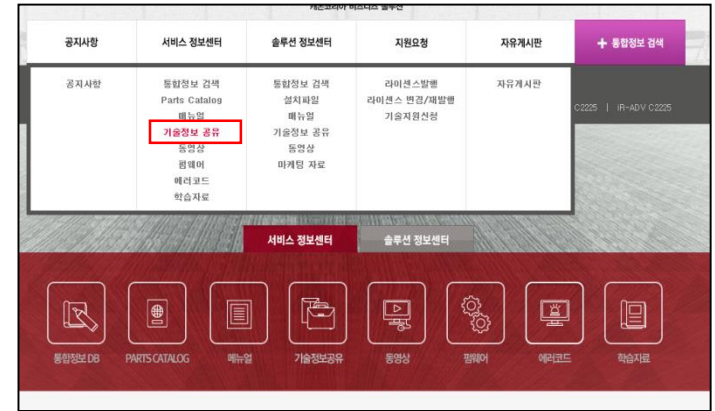
■ SeriveTool 사용 방법

2) Service Tool 인증 방법

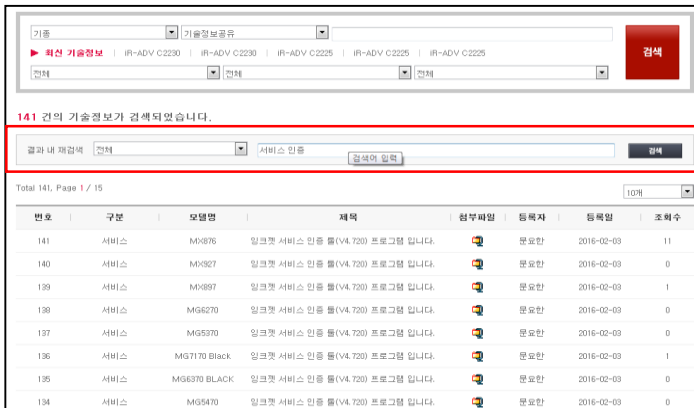
- ① 파트너 기술공유 SITE 접속
링크[<https://cis.canon-bs.co.kr/Main.aspx>]



- ② 서비스정보센터 > 기술정보 공유 선택



- ③ 검색 창에 “서비스 인증” 으로 검색하여
최신 버전 Download 진행 (18년 1월기준 V.5103)



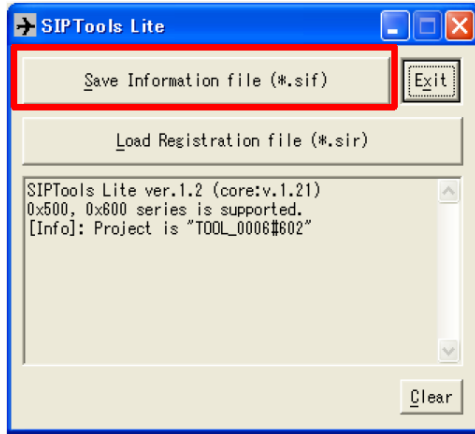
- ④ 압축파일 해제 후 “TOOL006V5103” 파일
실행

	ServiceToolList_2018 1H_01.xls	2017-11-21 오전...	Microsoft Excel 9...	352KB
	Service Tool Guide (Ver.5006).pdf	2017-10-12 오전...	Adobe Acrobat D...	1,705KB
	SIPToolsLite.exe	2015-08-05 오전...	응용 프로그램	240KB
	TOOL006V5103.exe	2017-11-21 오전...	응용 프로그램	637KB

■ SeriveTool 사용 방법

2) Service Tool 인증 방법

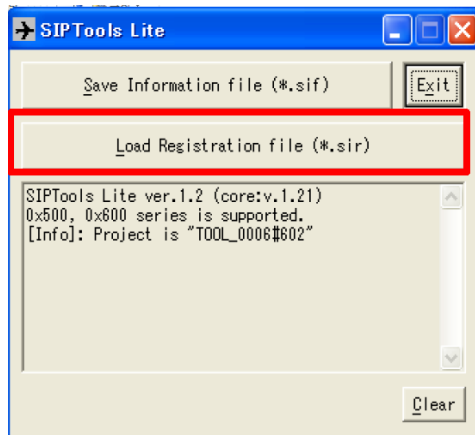
- ⑤ Save Information file(*.sif)를 선택 하여
파일 저장(PC이름 한글일 경우 인증 불가)



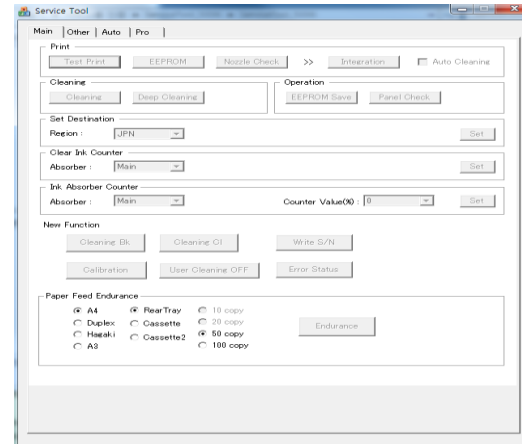
- ⑥ 저장 한 sif 파일을 메일로 전송
메일주소 [YGKIM5@canon-bs.co.kr]
[MYLEE@canon-bs.co.kr]



- ⑦ 담당자 인증 후 회신 인증 받은(*.sir) 파일을
Load Registration file 항목에 Load



- ⑧ "TOOL006V5103" 파일 실행
인증 및 Service Tool 설치 완료



■ SeriveTool 사용 방법

3) Service Mode 진입 방법(LCD 미지원)

1. 전원 OFF

(전원버튼을 통해 OFF 해야 됨)



2. 중지버튼 클릭

(누르고 있어야 됨)



3. 전원버튼 클릭

(양손 다 누르고 있어야 됨)



※ 전원코드를 강제로 분리 시 진입 안됨

4. 전원버튼 누른 상태에서 중지 버튼 5번 연속 클릭 후 양손 모두 제거

(중지버튼을 누를 때 마다 알람 램프가 점등 됨)



→ 5회 연속 클릭

※ 구형기종의 경우 중지 버튼 2번

※ G1900 모델 - 중지 버튼 6번

■ SeriveTool 사용 방법

4) Service Mode 진입 방법(LCD 지원)

1. 전원 OFF

(전원 완전히 OFF된 상태)



2. 중지버튼 클릭

(누르고 있어야 됨)



3. 전원버튼 클릭

(양손 다 누르고 있어야 됨)



※ 전원코드를 강제로 분리 시 진입 안됨

4. 전원버튼 누른 상태에서 중지 버튼 5번 연속 클릭 후 양손 모두 제거 (중지버튼을 누를 때 마다 알람 램프가 점등 됩니다)



※ TS8090의 경우는 중지버튼 대신 LCD창을 눌러야 됨

■ SeriveTool 사용 방법

5) Service Mode 활성화 방법

1. 기계 서비스 모드 진입(USB연결 하지 않고 진행합니다.)

- ① 전원 OFF(전원코드를 강제로 분리 시 진입 안됨)
- ② 중지 버튼을 누른 상태에서 손을 떼지 않는다.
- ③ (②) 상태에서, 전원버튼도 동시에 누르며 손을 떼지 않는다.
(전원 버튼에 점등이 됩니다)
- ④ 전원 버튼에 점등이 들어오면 중지 버튼을 5번 누른 뒤 양손을 떼어 주세요.
(중지 버튼을 한번씩 누를 때 마다 알람 에 불이 점등 됩니다)
※ ④ 항목을 실행 할 때 전원버튼은 누르고 있는 상태 입니다.
- ⑤ 서비스모드 접속을 확인 한다.
(전원 버튼에 불이 들어오고 액정은 표시 되지 않습니다)

2. Service Tool 실행

3. USB 연결(Service Tool 탭에 연결 된 기계번호가 표시 됩니다)

4. 사용하실 기능을 선택 합니다.

■ SeriveTool 사용 방법

6) Service Tool 에러

에러코드	내용
001	Service Mode 에서 선택한 기능을 이용할 수 없습니다. 사용자 모드로 동작을 실행 합니다.
002	프린터에 선택한 기능이 없습니다
005	Service Tool 을 작동할 때, PC가 프린터를 인식하지 못합니다. 프린터와 PC중 결함이 있을 수 있습니다.
006	프린터가 Service Mode 에 있지 않습니다. 프린터 버튼을 사용하여 Service Mode 로 진입 후 연결 합니다.
007	프린터 자체에 결함이 있어, Service Mode 로 들어갈 수 없습니다.
009	명령이 실행될 수 없습니다. Sevice Tool 버전을 확인 합니다.